

IHK-Verkehrskonferenz

9. Dezember 2014

Herausforderung verkehrliche Erreichbarkeit ... die Sicht der Wirtschaft

**Vortrag Manfred J. Fichtl
(Vorsitzender des IHK-Verkehrsausschusses)**

Verkehrliche Erreichbarkeit ist ein wesentlicher Standortfaktor!

ABER: häufige Staus und mangelhafter ÖPNV im Großraum Regensburg

- **Güterlogistik:** Staus auf den Achsen und vielen Verbindungsstraßen behindern die Güterlogistik
- **ÖPNV Erreichbarkeit:** Die Mitarbeiter klagen über sehr mangelhafte Erreichbarkeit der Unternehmen mit Pkw und ÖPNV
- **Langatmige Planungen** von Bund (BVWP), Land (Staatsstraßenausbauplan) und Kommunen verzögern in Deutschland / Regensburg den notwendigen Ausbau
- **IHK bündelt die verkehrlichen Forderungen der Wirtschaft**
 - Verkehrsleitbild (erarbeitet im IHK-Verkehrsausschuss)
 - Anforderungen der Regensburger Unternehmen aus Handel, Dienstleistung, Industrie (IHK-Gremium Regensburg)
 - Umfrage bei den großen Industrieunternehmen (BIG 7)

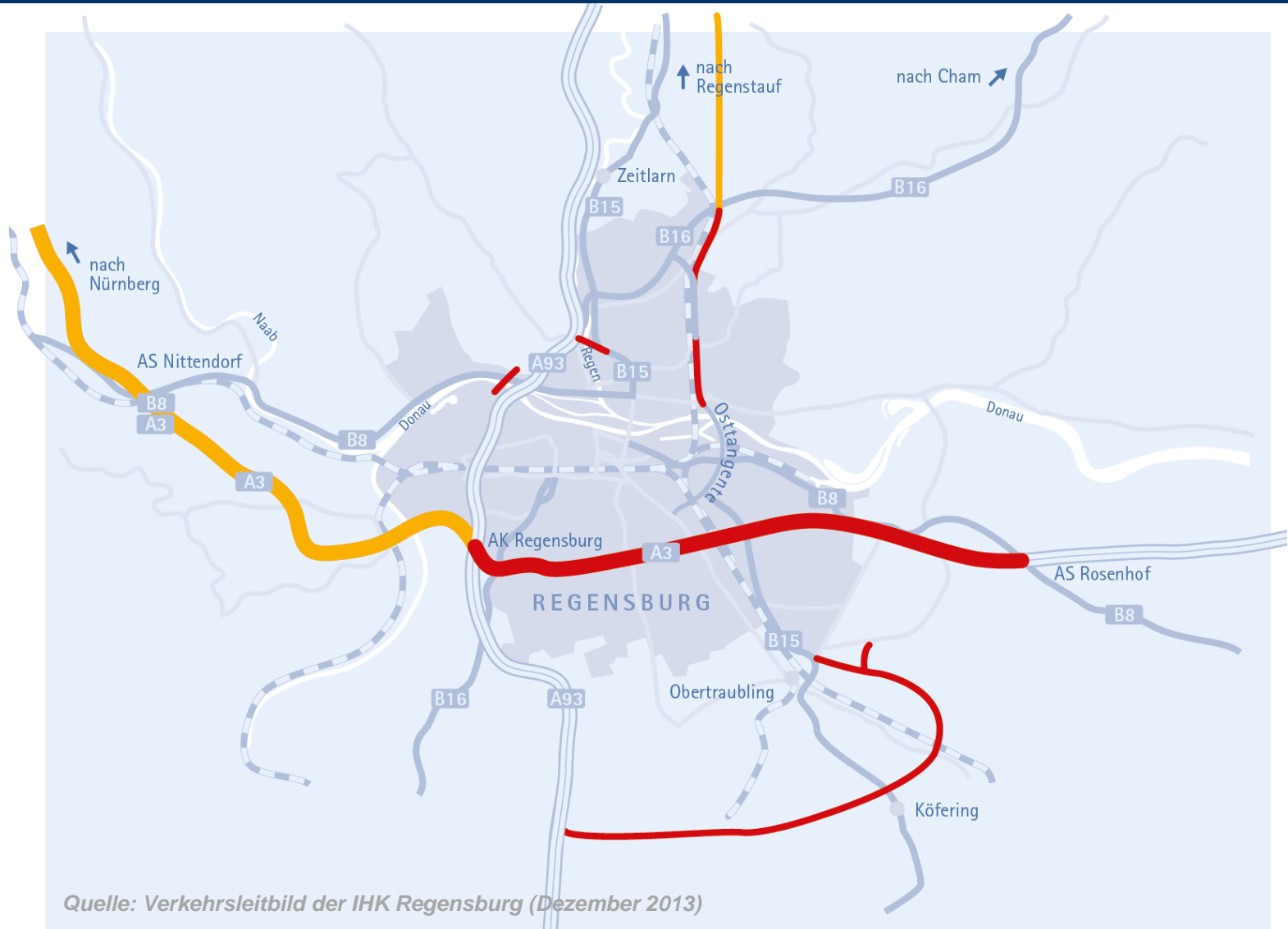
Notwendige Straßen-Projekte im Großraum Regensburg gemäß IHK-Verkehrsleitbild

- **Autobahn A 3**
 - umgehender sechsspüriger Ausbau
 - leistungsfähigeres Autobahnkreuz Regensburg (AK)

- **A 93 und das AK entlasten durch Spangen!**
 - Osttangente-Fortführung
 - Südspange
 - Regenbrücke Sallern / Donaubrücke

- **Logistik-Gewerbegebiete besser anbinden**
 - Hafenspange
 - lange Einfädelspuren

Verkehrswegeausbau im Großraum Regensburg



Ausbau ÖPNV / Parkraum in Regensburg ... es fehlt:


- **Anbindung großer Industrieunternehmen**
(Tangentialverbindungen ÖPNV, Verbindung Bahn / Bus)
- **Ökologische moderne ÖPNV-Fahrzeuge in der Innenstadt**
- **Parkraumkonzept für die (Innen-) Stadt + Parkleitsystem**
- **ÖPNV-Brücke (Westtrasse) und Verknüpfungspunkte Pkw / ÖPNV**
(z.B. Parkhaus am unteren Wöhrd, P+R Dultplatz, P+R Conti-Arena)

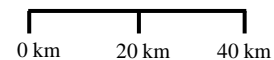
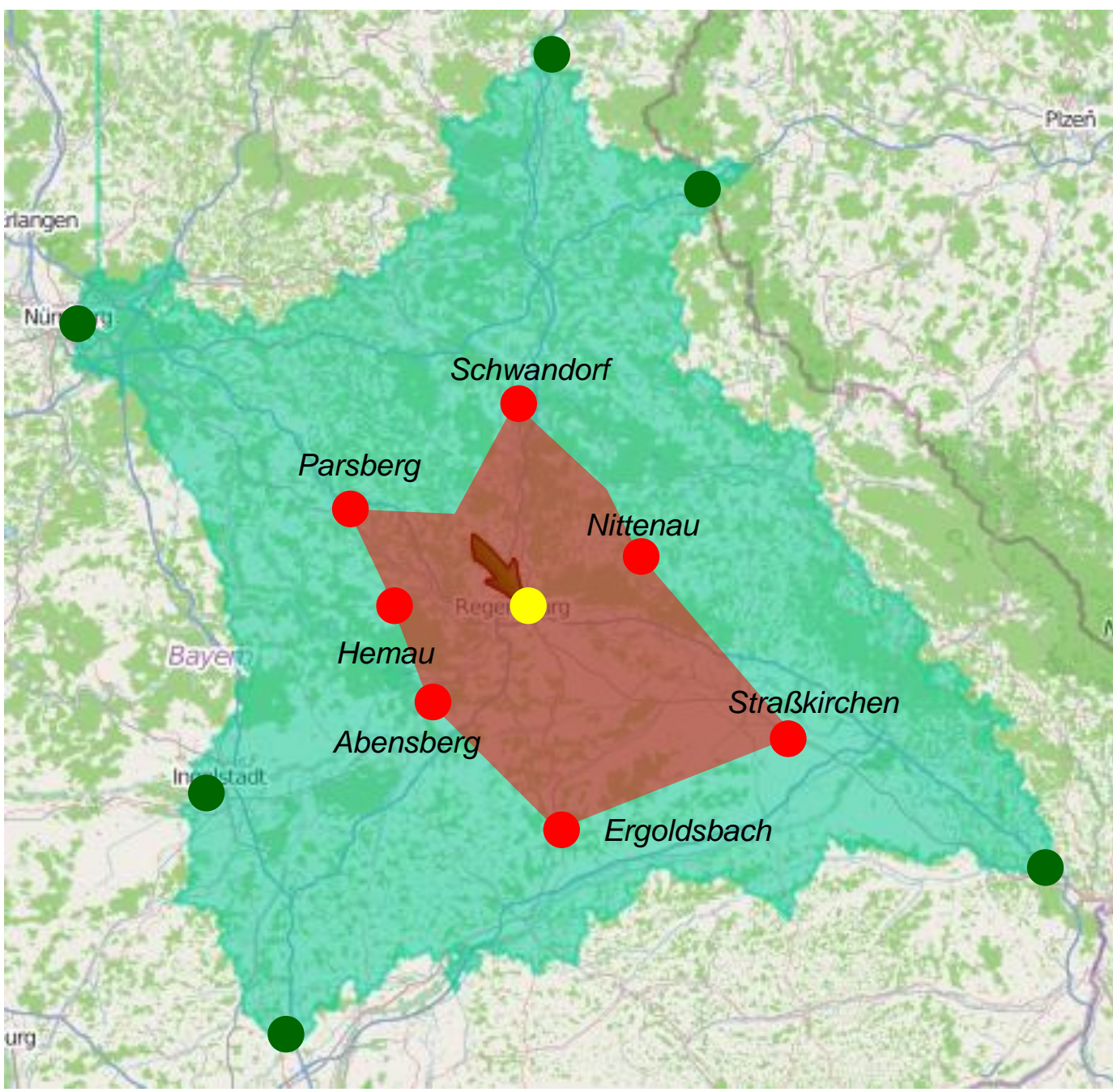


Bekommen wir ein integratives Konzept?

- **Mobilitätskonzept Stadt / Umland**
- **Intermodaler Verkehrsentwicklungsplan**

Einzugsbereich 1 Stunde Fahrzeit ab Regensburg Siemensstraße

-  Siemensstraße
-  ÖPNV
-  PKW



Kartengrundlage: Openstreetmap
Datengrundlage: www.bahn.de
www.openrouteservice.org
Datum: 4.12.2014
Verfasser: Dr. Matthias Segerer

Vielen Dank für Ihre Aufmerksamkeit